

OP-Barometer 2013

ZGWR

**Zentrum für Gesundheitswirtschaft
- und recht**

-Center for Health Economics and Laws-

Prof. Thomas Busse

M.A. Christoph Pfeffer

OP-Barometer 2013

Allgemeine Angaben zum OP-Barometer 2013

Erhebungszeitraum: September 2013 - Dezember 2013

Anzahl der Fragen	26
Abgegebene Fragebögen:	1405
Ausgewertete Fragebögen:	1326
(davon)	
Berufsgruppe OP-Pflege	≅ 51,00%
Berufsgruppe AN-Pflege	≅ 38,02%
Berufsgruppe OTA	≅ 10,98%
Krankenhausträger kommunal	≅ 76,96%
Krankenhausträger gemeinnützig	≅ 22,65%
Krankenhausträger privat	≅ 0,39%
Fachweiterbildung mit	≅ 51,89%
Fachweiterbildung ohne	≅ 44,07%
Fachweiterbildung aktuell	≅ 4,04%
Im akt. OP-Bereich seit < 6 Jahre	≅ 37,94%
Im akt. OP-Bereich seit 6-10 Jahre	≅ 16,78%
Im akt. OP-Bereich seit 11-15 Jahre	≅ 14,21%
Im akt. OP- Bereich seit > 15 Jahre	≅ 31,07%
Größe OP-Bereich < 4 Säle	≅ 7,72%
Größe OP-Bereich 4-8 Säle	≅ 46,95%
Größe OP-Bereich > 8 Säle	≅ 45,33%

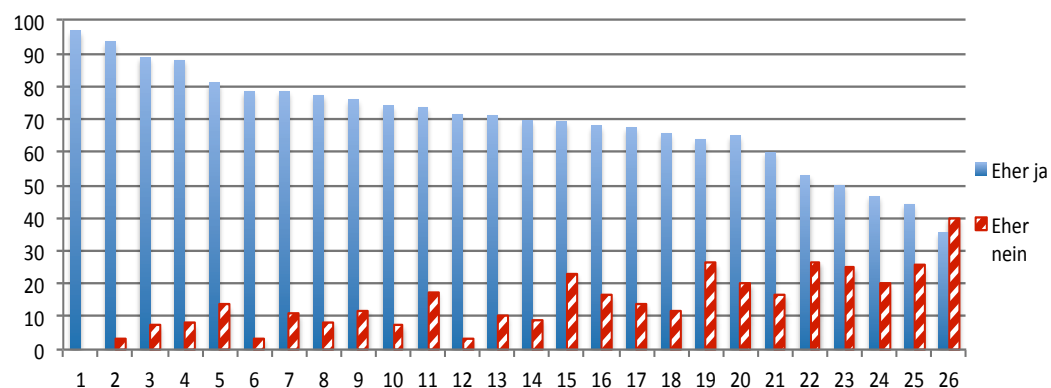
Erläuterung zu den nachfolgenden Diagrammen:

Die nachfolgenden Säulendiagramme enthalten die Antworten der 26 mit ins Benchmark einbezogenen Krankenhäuser. Die Auswertung der Antworten mit "eher nein" wurden von Frage 1-24 zur besseren Unterscheidung in gestreiftem Muster dargestellt. Die Erläuterungen für Frage 25 und 26 finden Sie in der jeweiligen Legende des Ergebnisdiagramms.

OP-Barometer 2013

1. Ich bin aktuell mit meinem Arbeitsplatz zufrieden (n=1311)

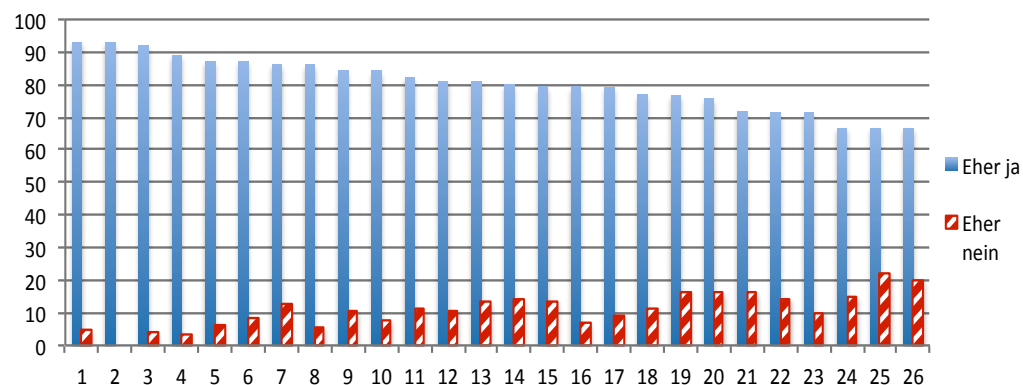
	Eher ja	Neutral	Eher nein
Alle	67,81%	16,17%	16,02%
Referenzwerte 2011	71,42%	12,50%	16,08%
(davon)			
Berufsgruppe OP-Pflege	64,94%	17,99%	17,07%
Berufsgruppe AN-Pflege	67,89%	15,85%	16,26%
Berufsgruppe OTA	79,43%	10,64%	9,93%
Krankenhausträger kommunal	66,20%	16,90%	16,90%
Krankenhausträger gemeinnützig	72,60%	14,38%	13,01%
Krankenhausträger privat	80,00%	0,00%	20,00%
Fachweiterbildung mit	66,05%	16,82%	17,13%
Fachweiterbildung ohne	68,36%	16,73%	14,91%
Fachweiterbildung aktuell	70,59%	15,69%	13,73%
Im akt. OP-Bereich seit < 6 Jahre	74,27%	14,44%	11,30%
Im akt. OP-Bereich seit 6-10 Jahre	62,91%	18,31%	18,78%
Im akt. OP-Bereich seit 11-15 Jahre	54,75%	22,91%	22,35%
Im akt. OP- Bereich seit > 15 Jahre	67,68%	15,52%	16,79%
Größe OP-Bereich < 4 Säle	66,33%	20,41%	13,27%
Größe OP-Bereich 4-8 Säle	71,74%	15,37%	12,89%
Größe OP-Bereich > 8 Säle	63,56%	16,75%	19,69%



OP-Barometer 2013

2. Meine Arbeitsbelastung hat seit 2011 zugenommen (n=1303)

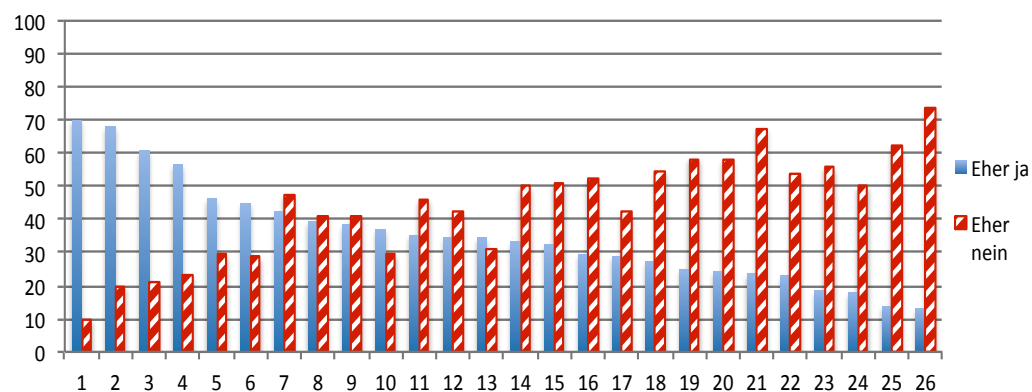
	Eher ja	Neutral	Eher nein
Alle	79,43%	8,67%	11,90%
Referenzwerte 2011	78,16%	7,70%	14,14%
(davon)			
Berufsgruppe OP-Pflege	79,97%	8,32%	11,71%
Berufsgruppe AN-Pflege	81,25%	7,26%	11,49%
Berufsgruppe OTA	70,07%	16,79%	13,14%
Krankenhausträger kommunal	78,83%	9,07%	12,10%
Krankenhausträger gemeinnützig	82,88%	7,19%	9,93%
Krankenhausträger privat	40,00%	20,00%	40,00%
Fachweiterbildung mit	83,41%	7,00%	9,59%
Fachweiterbildung ohne	75,23%	10,99%	13,78%
Fachweiterbildung aktuell	74,00%	10,00%	16,00%
Im akt. OP-Bereich seit < 6 Jahre	71,55%	11,64%	16,81%
Im akt. OP-Bereich seit 6-10 Jahre	84,51%	8,45%	7,04%
Im akt. OP-Bereich seit 11-15 Jahre	85,64%	6,08%	8,29%
Im akt. OP- Bereich seit > 15 Jahre	83,96%	6,52%	9,52%
Größe OP-Bereich < 4 Säle	68,69%	10,10%	21,21%
Größe OP-Bereich 4-8 Säle	78,46%	8,85%	12,69%
Größe OP-Bereich > 8 Säle	82,47%	8,33%	9,20%



OP-Barometer 2013

3. Meine Arbeit wird von der Krankenhausleitung anerkannt (n=1294)

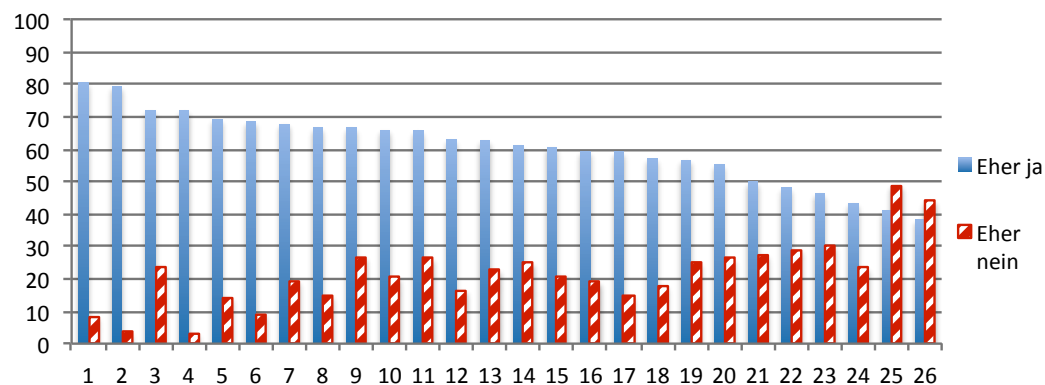
	Eher ja	Neutral	Eher nein
Alle	<u>34,62%</u>	<u>19,32%</u>	<u>46,06%</u>
Keine Referenzwerte vorhanden			
(davon)			
Berufsgruppe OP-Pflege	37,11%	20,65%	42,24%
Berufsgruppe AN-Pflege	27,61%	17,38%	55,01%
Berufsgruppe OTA	45,71%	20,71%	33,57%
Krankenhausträger kommunal	31,54%	18,56%	49,90%
Krankenhausträger gemeinnützig	45,52%	22,41%	32,07%
Krankenhausträger privat	25,00%	25,00%	50,00%
Fachweiterbildung mit	30,45%	19,78%	49,77%
Fachweiterbildung ohne	38,85%	19,89%	41,26%
Fachweiterbildung aktuell	31,37%	15,69%	52,94%
Im akt. OP-Bereich seit < 6 Jahre	37,50%	21,40%	41,10%
Im akt. OP-Bereich seit 6-10 Jahre	34,76%	15,24%	50,00%
Im akt. OP-Bereich seit 11-15 Jahre	27,12%	18,64%	54,24%
Im akt. OP- Bereich seit > 15 Jahre	33,50%	19,95%	46,55%
Größe OP-Bereich < 4 Säle	30,53%	29,47%	40,00%
Größe OP-Bereich 4-8 Säle	39,50%	19,66%	40,84%
Größe OP-Bereich > 8 Säle	29,57%	17,57%	52,87%



OP-Barometer 2013

4. Meine Arbeit wird von ärztlichen Mitarbeitern/Innen anerkannt (n=1319)

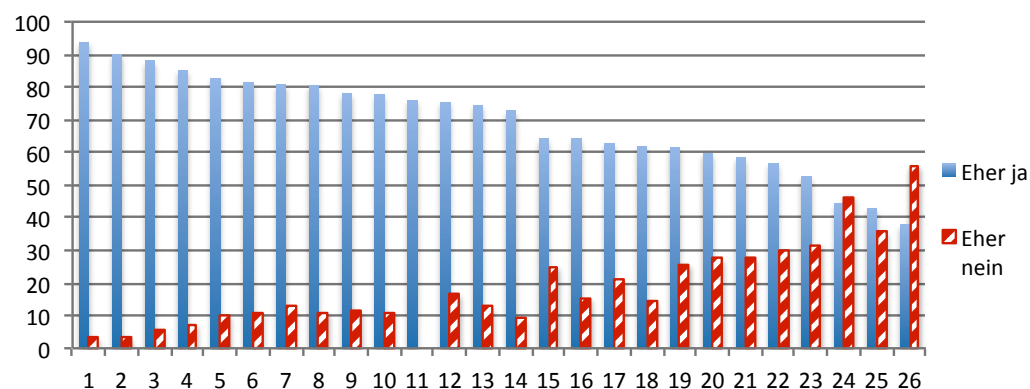
	Eher ja	Neutral	Eher nein
Alle	59,89%	17,89%	22,21%
Referenzwerte 2011	67,68%	15,57%	16,75%
(davon)			
Berufsgruppe OP-Pflege	60,94%	17,33%	21,73%
Berufsgruppe AN-Pflege	57,34%	18,91%	23,74%
Berufsgruppe OTA	63,38%	17,61%	19,01%
Krankenhausträger kommunal	59,44%	17,59%	22,96%
Krankenhausträger gemeinnützig	61,43%	18,43%	20,14%
Krankenhausträger privat	60,00%	20,00%	20,00%
Fachweiterbildung mit	58,93%	19,24%	21,83%
Fachweiterbildung ohne	60,40%	16,64%	22,97%
Fachweiterbildung aktuell	56,86%	17,65%	25,49%
Im akt. OP-Bereich seit < 6 Jahre	64,73%	17,01%	18,26%
Im akt. OP-Bereich seit 6-10 Jahre	52,11%	19,72%	28,17%
Im akt. OP-Bereich seit 11-15 Jahre	56,11%	18,89%	25,00%
Im akt. OP- Bereich seit > 15 Jahre	60,15%	17,54%	22,31%
Größe OP-Bereich < 4 Säle	60,61%	17,17%	22,22%
Größe OP-Bereich 4-8 Säle	59,83%	18,02%	22,15%
Größe OP-Bereich > 8 Säle	59,73%	18,26%	22,01%



OP-Barometer 2013

5. Ich habe verlässliche Arbeitszeiten (n=1326)

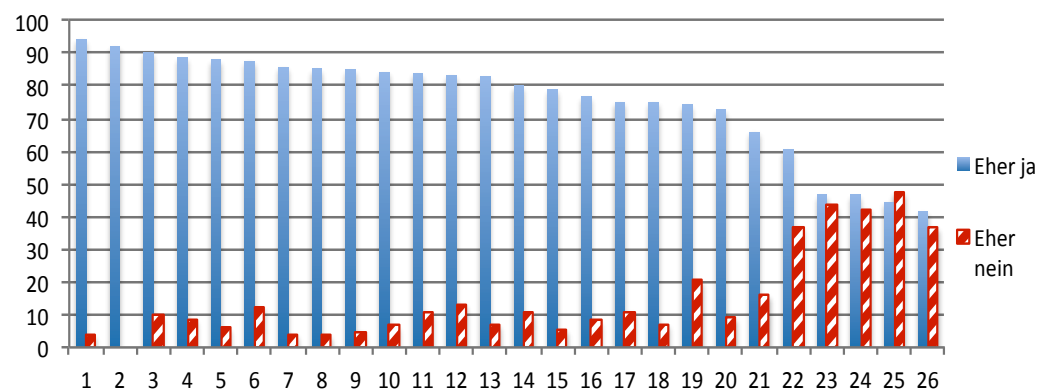
	Eher ja	Neutral	Eher nein
Alle	69,61%	12,07%	18,33%
Referenzwerte 2011	66,60%	12,79%	20,61%
(davon)			
Berufsgruppe OP-Pflege	66,57%	13,10%	20,33%
Berufsgruppe AN-Pflege	72,98%	11,09%	15,93%
Berufsgruppe OTA	67,13%	12,59%	20,28%
Krankenhausträger kommunal	67,79%	12,69%	19,52%
Krankenhausträger gemeinnützig	75,76%	10,10%	14,14%
Krankenhausträger privat	60,00%	20,00%	20,00%
Fachweiterbildung mit	68,04%	12,02%	19,94%
Fachweiterbildung ohne	70,43%	12,72%	16,85%
Fachweiterbildung aktuell	54,90%	11,76%	33,33%
Im akt. OP-Bereich seit < 6 Jahre	71,60%	11,73%	16,67%
Im akt. OP-Bereich seit 6-10 Jahre	63,72%	14,42%	21,86%
Im akt. OP-Bereich seit 11-15 Jahre	67,03%	13,19%	19,78%
Im akt. OP- Bereich seit > 15 Jahre	69,60%	11,56%	18,84%
Größe OP-Bereich < 4 Säle	74,00%	11,00%	15,00%
Größe OP-Bereich 4-8 Säle	70,61%	11,66%	17,73%
Größe OP-Bereich > 8 Säle	66,67%	13,10%	20,24%



OP-Barometer 2013

6. Meine Überstunden bewegen sich in akzeptablem Rahmen (n=1316)

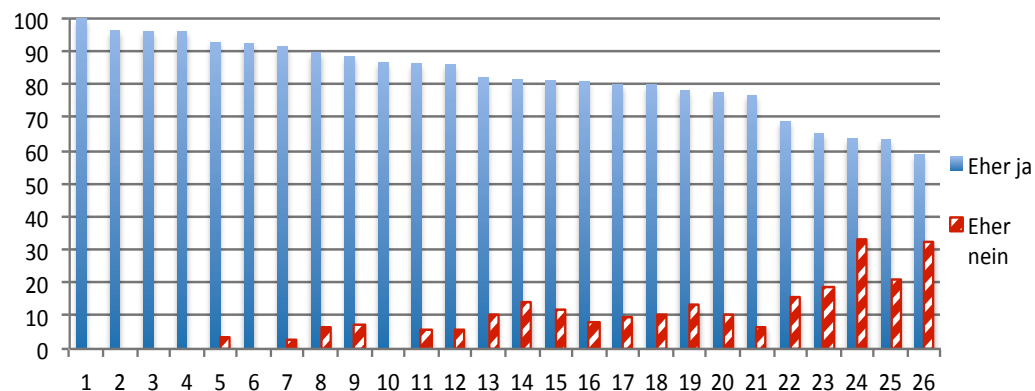
	Eher ja	Neutral	Eher nein
Alle	76,98%	9,35%	13,68%
Referenzwerte 2011	73,64%	10,87%	15,51%
(davon)			
Berufsgruppe OP-Pflege	74,12%	9,59%	16,29%
Berufsgruppe AN-Pflege	78,79%	9,70%	11,52%
Berufsgruppe OTA	80,85%	7,80%	11,35%
Krankenhausträger kommunal	76,45%	9,58%	13,97%
Krankenhausträger gemeinnützig	78,64%	8,47%	12,88%
Krankenhausträger privat	100,00%	0,00%	0,00%
Fachweiterbildung mit	75,42%	9,31%	15,27%
Fachweiterbildung ohne	78,08%	9,60%	12,32%
Fachweiterbildung aktuell	72,00%	14,00%	14,00%
Im akt. OP-Bereich seit < 6 Jahre	81,50%	8,94%	9,56%
Im akt. OP-Bereich seit 6-10 Jahre	71,83%	10,80%	17,37%
Im akt. OP-Bereich seit 11-15 Jahre	70,33%	8,24%	21,43%
Im akt. OP- Bereich seit > 15 Jahre	75,95%	9,87%	14,18%
Größe OP-Bereich < 4 Säle	82,47%	10,31%	7,22%
Größe OP-Bereich 4-8 Säle	77,48%	9,44%	13,08%
Größe OP-Bereich > 8 Säle	75,09%	9,22%	15,70%



OP-Barometer 2013

7. Die Anzahl meiner Bereitschaftsdienste ist für mich vertretbar (n=1221)

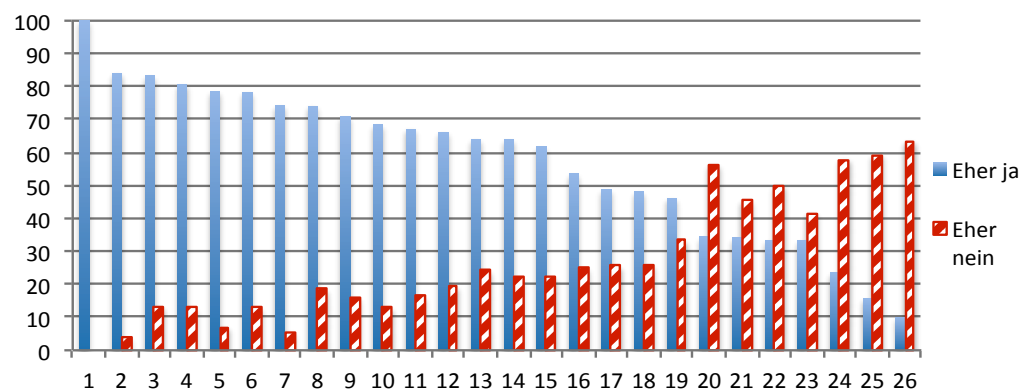
	Eher ja	Neutral	Eher nein
Alle	80,75%	9,01%	10,24%
Referenzwerte 2011	81,62%	8,78%	9,60%
(davon)			
Berufsgruppe OP-Pflege	78,71%	8,87%	12,42%
Berufsgruppe AN-Pflege	82,44%	9,33%	8,22%
Berufsgruppe OTA	82,09%	9,70%	8,21%
Krankenhausträger kommunal	79,68%	8,76%	11,57%
Krankenhausträger gemeinnützig	84,64%	9,64%	5,71%
Krankenhausträger privat	40,00%	40,00%	20,00%
Fachweiterbildung mit	79,78%	8,51%	11,72%
Fachweiterbildung ohne	80,40%	10,60%	9,00%
Fachweiterbildung aktuell	82,61%	6,52%	10,87%
Im akt. OP-Bereich seit < 6 Jahre	83,22%	8,62%	8,16%
Im akt. OP-Bereich seit 6-10 Jahre	76,50%	10,50%	13,00%
Im akt. OP-Bereich seit 11-15 Jahre	79,88%	9,15%	10,98%
Im akt. OP- Bereich seit > 15 Jahre	79,41%	9,09%	11,50%
Größe OP-Bereich < 4 Säle	74,70%	14,46%	10,84%
Größe OP-Bereich 4-8 Säle	84,72%	8,17%	7,10%
Größe OP-Bereich > 8 Säle	76,91%	9,45%	13,64%



OP-Barometer 2013

8. Ich erhalte die für mich notwendige Fort- und Weiterbildung (n=1307)

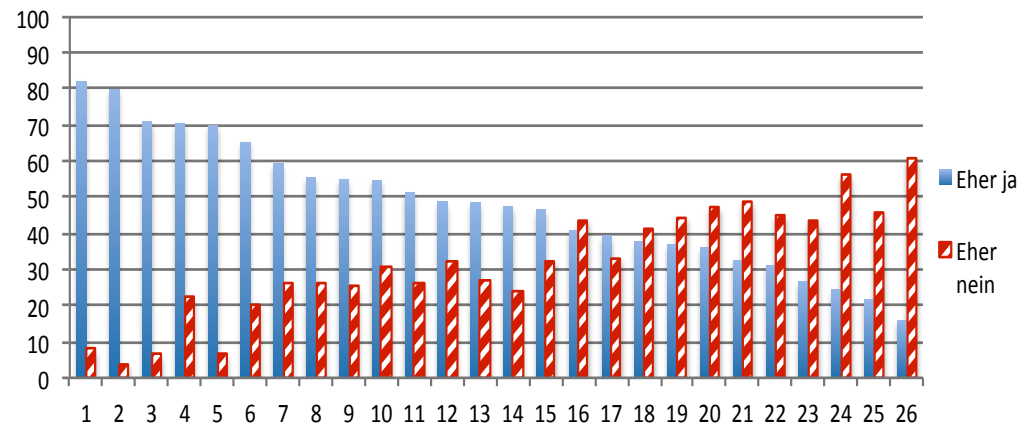
	Eher ja	Neutral	Eher nein
Alle	56,47%	16,07%	27,47%
Referenzwerte 2011	60,67%	12,54%	26,80%
(davon)			
Berufsgruppe OP-Pflege	54,32%	16,08%	29,59%
Berufsgruppe AN-Pflege	56,16%	16,77%	27,07%
Berufsgruppe OTA	67,42%	12,12%	20,45%
Krankenhausträger kommunal	52,72%	17,40%	29,88%
Krankenhausträger gemeinnützig	68,81%	10,51%	20,68%
Krankenhausträger privat	66,67%	33,33%	0,00%
Fachweiterbildung mit	53,44%	17,10%	29,47%
Fachweiterbildung ohne	57,20%	15,31%	27,49%
Fachweiterbildung aktuell	80,39%	9,80%	9,80%
Im akt. OP-Bereich seit < 6 Jahre	64,77%	13,50%	21,73%
Im akt. OP-Bereich seit 6-10 Jahre	47,20%	18,69%	34,11%
Im akt. OP-Bereich seit 11-15 Jahre	44,69%	13,41%	41,90%
Im akt. OP- Bereich seit > 15 Jahre	56,06%	18,69%	25,25%
Größe OP-Bereich < 4 Säle	57,73%	18,56%	23,71%
Größe OP-Bereich 4-8 Säle	61,49%	14,71%	23,80%
Größe OP-Bereich > 8 Säle	50,43%	17,16%	32,41%



OP-Barometer 2013

9. Meine Ideen zur Arbeitsverbesserung werden umgesetzt (n=1280)

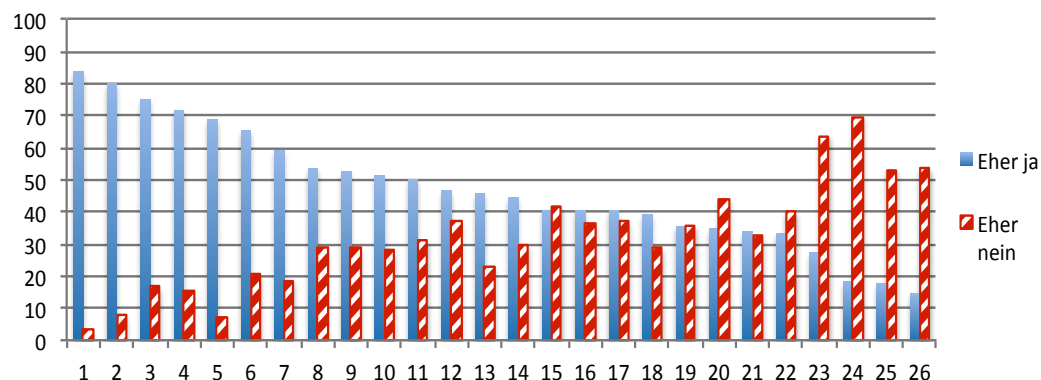
	Eher ja	Neutral	Eher nein
Alle	47,03%	20,08%	32,89%
Referenzwerte 2011	56,41%	18,18%	25,41%
(davon)			
Berufsgruppe OP-Pflege	46,50%	22,08%	31,42%
Berufsgruppe AN-Pflege	44,86%	17,90%	37,24%
Berufsgruppe OTA	54,14%	19,55%	26,32%
Krankenhausträger kommunal	46,19%	19,14%	34,67%
Krankenhausträger gemeinnützig	50,34%	22,41%	27,24%
Krankenhausträger privat	25,00%	25,00%	50,00%
Fachweiterbildung mit	44,84%	19,26%	35,90%
Fachweiterbildung ohne	48,28%	21,65%	30,08%
Fachweiterbildung aktuell	47,06%	15,69%	37,25%
Im akt. OP-Bereich seit < 6 Jahre	46,61%	22,10%	31,29%
Im akt. OP-Bereich seit 6-10 Jahre	43,06%	19,14%	37,80%
Im akt. OP-Bereich seit 11-15 Jahre	40,68%	18,64%	40,68%
Im akt. OP- Bereich seit > 15 Jahre	50,89%	18,83%	30,28%
Größe OP-Bereich < 4 Säle	46,74%	22,83%	30,43%
Größe OP-Bereich 4-8 Säle	47,38%	20,98%	31,64%
Größe OP-Bereich > 8 Säle	45,69%	18,63%	35,68%



OP-Barometer 2013

10. Ich erachte die Unternehmenskultur in meine OP-Bereich als gut (n=1281)

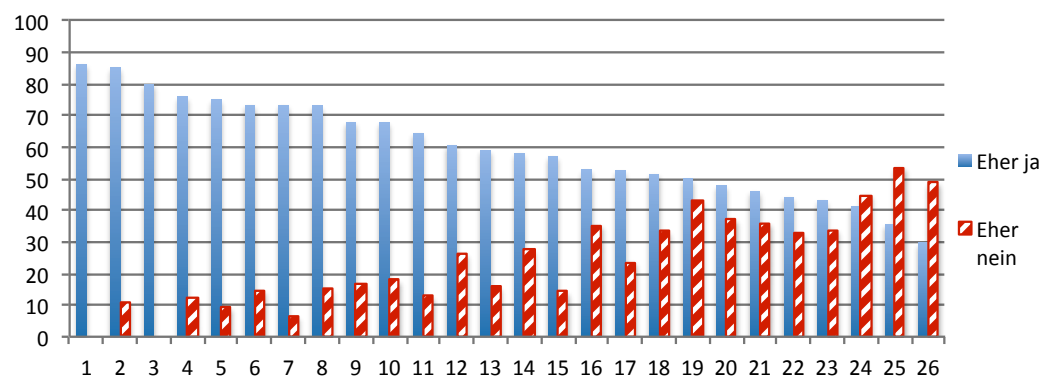
	Eher ja	Neutral	Eher nein
Alle	44,73%	21,23%	34,04%
Referenzwerte 2011	51,10%	19,41%	29,49%
(davon)			
Berufsgruppe OP-Pflege	46,05%	22,02%	31,94%
Berufsgruppe AN-Pflege	38,25%	21,21%	40,54%
Berufsgruppe OTA	58,21%	17,91%	23,88%
Krankenhausträger kommunal	42,33%	20,91%	36,77%
Krankenhausträger gemeinnützig	53,92%	20,82%	25,26%
Krankenhausträger privat	0,00%	75,00%	25,00%
Fachweiterbildung mit	39,04%	21,77%	39,19%
Fachweiterbildung ohne	49,34%	21,28%	29,38%
Fachweiterbildung aktuell	54,90%	17,65%	27,45%
Im akt. OP-Bereich seit < 6 Jahre	50,11%	20,77%	29,12%
Im akt. OP-Bereich seit 6-10 Jahre	43,33%	18,57%	38,10%
Im akt. OP-Bereich seit 11-15 Jahre	31,82%	25,00%	43,18%
Im akt. OP- Bereich seit > 15 Jahre	42,86%	21,82%	35,32%
Größe OP-Bereich < 4 Säle	49,46%	25,81%	24,73%
Größe OP-Bereich 4-8 Säle	47,90%	21,85%	30,25%
Größe OP-Bereich > 8 Säle	40,11%	19,79%	40,11%



OP-Barometer 2013

11. Beruf und Familie an meinem Arbeitsplatz sind gut vereinbar (n=1308)

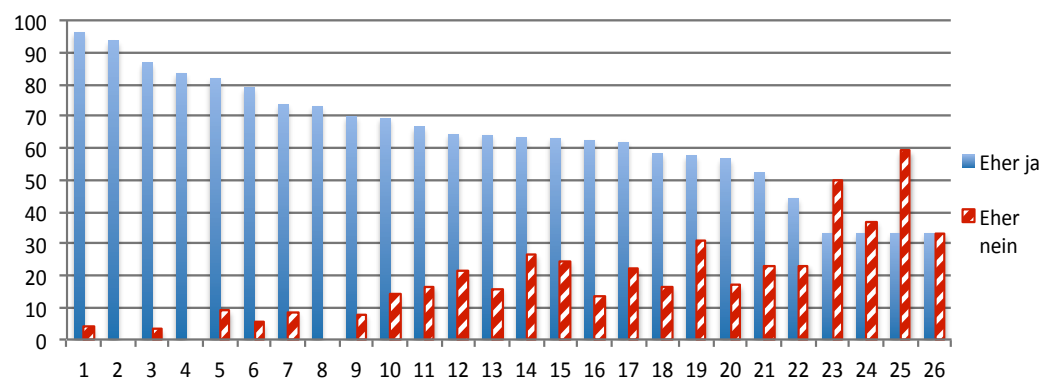
	Eher ja	Neutral	Eher nein
Alle	58,33%	16,82%	24,85%
Referenzwerte 2011	58,70%	16,94%	24,35%
(davon)			
Berufsgruppe OP-Pflege	58,17%	16,95%	24,89%
Berufsgruppe AN-Pflege	56,82%	17,72%	25,46%
Berufsgruppe OTA	61,87%	12,95%	25,18%
Krankenhausträger kommunal	56,84%	18,01%	25,15%
Krankenhausträger gemeinnützig	63,61%	13,61%	22,79%
Krankenhausträger privat	60,00%	0,00%	40,00%
Fachweiterbildung mit	56,07%	17,97%	25,96%
Fachweiterbildung ohne	61,24%	15,36%	23,40%
Fachweiterbildung aktuell	47,06%	21,57%	31,37%
Im akt. OP-Bereich seit < 6 Jahre	60,76%	14,98%	24,26%
Im akt. OP-Bereich seit 6-10 Jahre	53,05%	14,55%	32,39%
Im akt. OP-Bereich seit 11-15 Jahre	55,06%	19,66%	25,28%
Im akt. OP- Bereich seit > 15 Jahre	59,95%	18,64%	21,41%
Größe OP-Bereich < 4 Säle	58,16%	19,39%	22,45%
Größe OP-Bereich 4-8 Säle	61,63%	15,95%	22,43%
Größe OP-Bereich > 8 Säle	54,23%	17,62%	28,15%



OP-Barometer 2013

12. Ich würde mich aus fachlicher Sicht in meinem OP operieren lassen (n=1309)

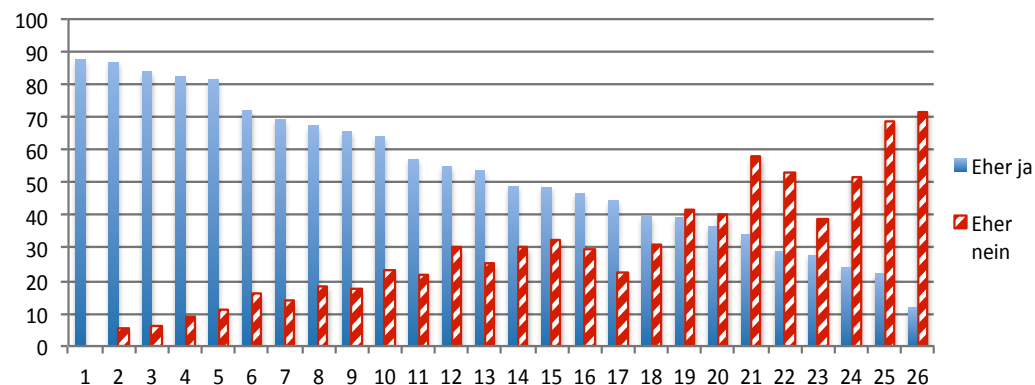
	Eher ja	Neutral	Eher nein
Alle	61,34%	18,03%	20,63%
Keine Referenzwerte vorhanden			
(davon)			
Berufsgruppe OP-Pflege	64,94%	16,46%	18,60%
Berufsgruppe AN-Pflege	55,49%	20,33%	24,19%
Berufsgruppe OTA	63,12%	19,86%	17,02%
Krankenhausträger kommunal	57,74%	19,48%	22,78%
Krankenhausträger gemeinnützig	75,00%	12,85%	12,15%
Krankenhausträger privat	40,00%	20,00%	40,00%
Fachweiterbildung mit	58,71%	18,03%	23,27%
Fachweiterbildung ohne	63,64%	18,55%	17,82%
Fachweiterbildung aktuell	64,00%	16,00%	20,00%
Im akt. OP-Bereich seit < 6 Jahre	61,12%	19,75%	19,13%
Im akt. OP-Bereich seit 6-10 Jahre	58,02%	18,87%	23,11%
Im akt. OP-Bereich seit 11-15 Jahre	54,49%	19,66%	25,84%
Im akt. OP- Bereich seit > 15 Jahre	66,41%	15,27%	18,32%
Größe OP-Bereich < 4 Säle	64,29%	21,43%	14,29%
Größe OP-Bereich 4-8 Säle	65,50%	15,50%	19,00%
Größe OP-Bereich > 8 Säle	56,70%	19,93%	23,37%



OP-Barometer 2013

13. Der Organisationsgrad in meinem OP-Bereich ist gut (n=1321)

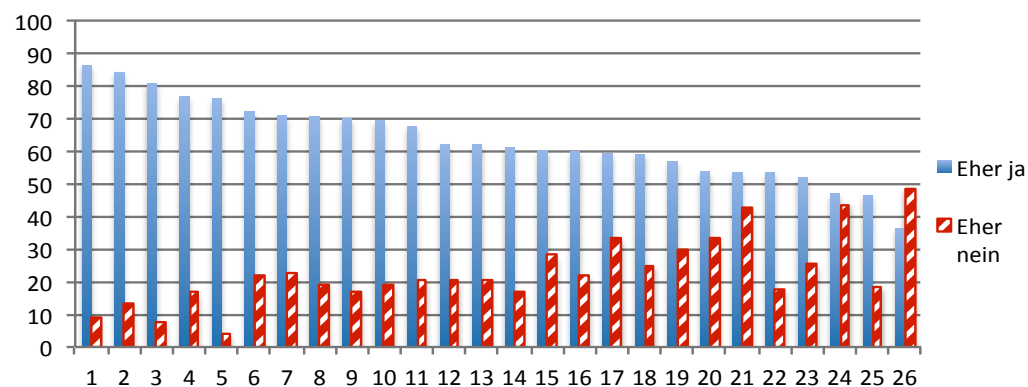
	Eher ja	Neutral	Eher nein
Alle	51,93%	17,49%	30,58%
Referenzwerte 2011	54,43%	17,27%	28,29%
(davon)			
Berufsgruppe OP-Pflege	54,09%	18,03%	27,88%
Berufsgruppe AN-Pflege	46,88%	16,90%	36,22%
Berufsgruppe OTA	58,45%	18,31%	23,24%
Krankenhausträger kommunal	50,10%	18,33%	31,57%
Krankenhausträger gemeinnützig	59,60%	13,47%	26,94%
Krankenhausträger privat	20,00%	40,00%	40,00%
Fachweiterbildung mit	47,79%	18,26%	33,94%
Fachweiterbildung ohne	55,90%	16,52%	27,59%
Fachweiterbildung aktuell	52,94%	21,57%	25,49%
Im akt. OP-Bereich seit < 6 Jahre	55,81%	18,46%	25,73%
Im akt. OP-Bereich seit 6-10 Jahre	51,87%	20,09%	28,04%
Im akt. OP-Bereich seit 11-15 Jahre	43,09%	15,47%	41,44%
Im akt. OP- Bereich seit > 15 Jahre	50,63%	16,12%	33,25%
Größe OP-Bereich < 4 Säle	58,16%	17,35%	24,49%
Größe OP-Bereich 4-8 Säle	54,25%	16,83%	28,92%
Größe OP-Bereich > 8 Säle	48,28%	18,38%	33,33%



OP-Barometer 2013

14. Bei uns gibt es viele unnötige Wartezeiten (n=1319)

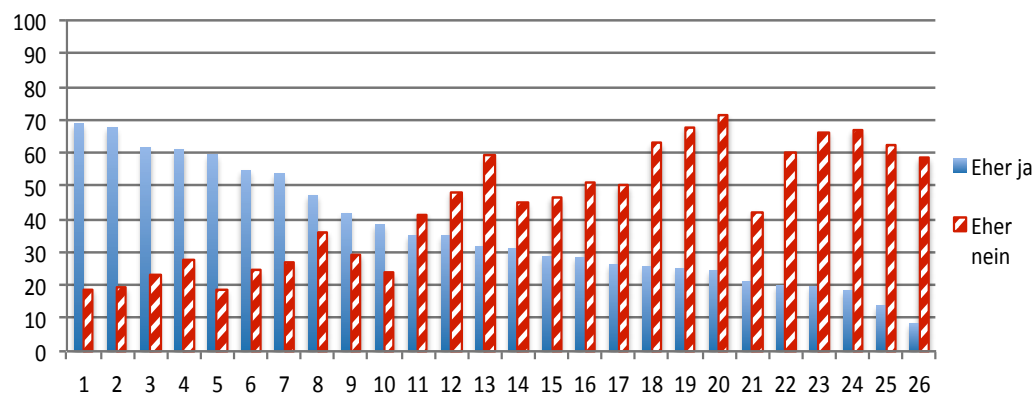
	Eher ja	Neutral	Eher nein
Alle	<u>62,32%</u>	<u>13,12%</u>	<u>24,56%</u>
Keine Referenzwerte vorhanden			
(davon)			
<i>Berufsgruppe OP-Pflege</i>	62,92%	13,68%	23,40%
<i>Berufsgruppe AN-Pflege</i>	59,76%	13,08%	27,16%
<i>Berufsgruppe OTA</i>	68,31%	9,86%	21,83%
<i>Krankenhausträger kommunal</i>	61,85%	13,65%	24,50%
<i>Krankenhausträger gemeinnützig</i>	63,39%	11,19%	25,42%
<i>Krankenhausträger privat</i>	80,00%	20,00%	0,00%
<i>Fachweiterbildung mit</i>	64,27%	13,59%	22,14%
<i>Fachweiterbildung ohne</i>	60,72%	13,69%	25,59%
<i>Fachweiterbildung aktuell</i>	60,00%	8,00%	32,00%
<i>Im akt. OP-Bereich seit < 6 Jahre</i>	65,77%	9,54%	24,69%
<i>Im akt. OP-Bereich seit 6-10 Jahre</i>	64,19%	13,49%	22,33%
<i>Im akt. OP-Bereich seit 11-15 Jahre</i>	64,44%	14,44%	21,11%
<i>Im akt. OP- Bereich seit > 15 Jahre</i>	57,50%	16,75%	25,75%
<i>Größe OP-Bereich < 4 Säle</i>	61,00%	12,00%	27,00%
<i>Größe OP-Bereich 4-8 Säle</i>	59,93%	13,46%	26,60%
<i>Größe OP-Bereich > 8 Säle</i>	65,41%	13,18%	21,40%



OP-Barometer 2013

15. Unsere OP-Pläne sind zuverlässig (n=1309)

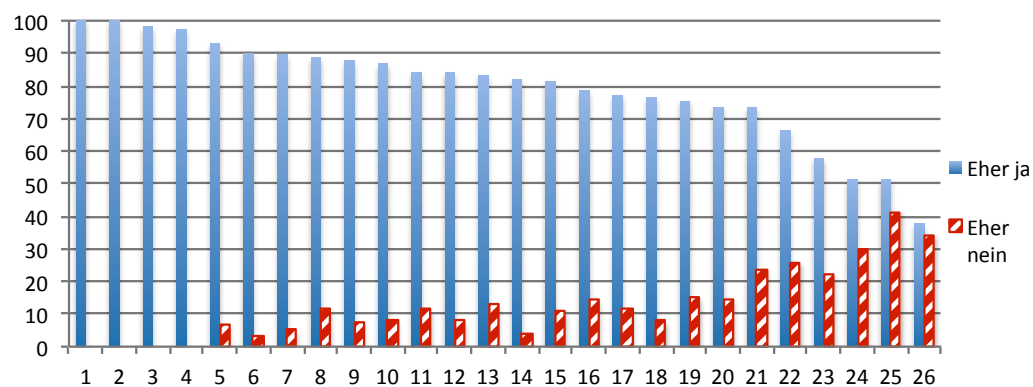
	Eher ja	Neutral	Eher nein
Alle	37,51%	18,56%	43,93%
Referenzwerte 2011	37,48%	18,33%	44,19%
(davon)			
Berufsgruppe OP-Pflege	38,93%	18,32%	42,75%
Berufsgruppe AN-Pflege	32,93%	18,50%	48,58%
Berufsgruppe OTA	47,48%	20,86%	31,65%
Krankenhausträger kommunal	35,27%	18,64%	46,09%
Krankenhausträger gemeinnützig	45,39%	18,09%	36,52%
Krankenhausträger privat	50,00%	25,00%	25,00%
Fachweiterbildung mit	35,68%	17,46%	46,86%
Fachweiterbildung ohne	39,74%	19,96%	40,29%
Fachweiterbildung aktuell	38,00%	14,00%	48,00%
Im akt. OP-Bereich seit < 6 Jahre	39,87%	20,88%	39,25%
Im akt. OP-Bereich seit 6-10 Jahre	38,50%	17,84%	43,66%
Im akt. OP-Bereich seit 11-15 Jahre	28,65%	16,29%	55,06%
Im akt. OP- Bereich seit > 15 Jahre	37,56%	17,01%	45,43%
Größe OP-Bereich < 4 Säle	45,36%	15,46%	39,18%
Größe OP-Bereich 4-8 Säle	35,75%	19,44%	44,81%
Größe OP-Bereich > 8 Säle	38,02%	18,06%	43,92%



OP-Barometer 2013

16. Ich erhalte verlässlich mir zustehende Mittagspausen (n=1315)

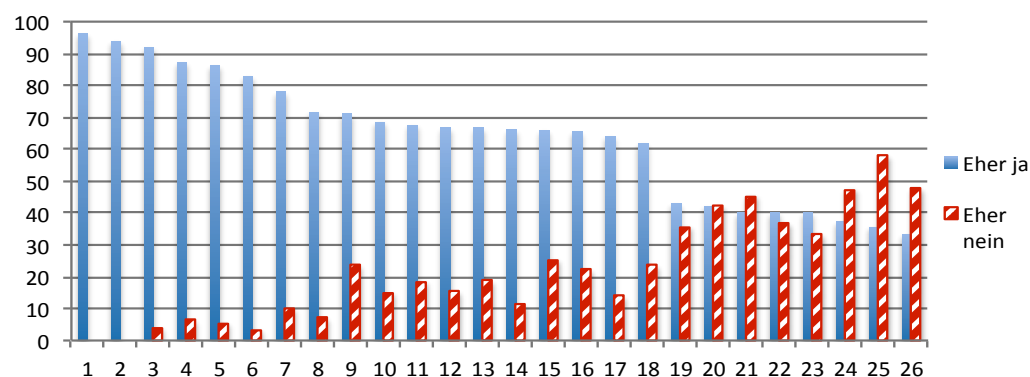
	Eher ja	Neutral	Eher nein
Alle	<u>76,20%</u>	<u>9,28%</u>	<u>14,52%</u>
Keine Referenzwerte vorhanden			
(davon)			
Berufsgruppe OP-Pflege	76,59%	9,37%	14,05%
Berufsgruppe AN-Pflege	72,86%	9,59%	17,55%
Berufsgruppe OTA	85,71%	7,86%	6,43%
Krankenhausträger kommunal	76,25%	9,08%	14,67%
Krankenhausträger gemeinnützig	75,77%	10,24%	13,99%
Krankenhausträger privat	100,00%	0,00%	0,00%
Fachweiterbildung mit	75,95%	8,22%	15,83%
Fachweiterbildung ohne	75,50%	10,79%	13,71%
Fachweiterbildung aktuell	76,47%	9,80%	13,73%
Im akt. OP-Bereich seit < 6 Jahre	81,08%	8,94%	9,98%
Im akt. OP-Bereich seit 6-10 Jahre	74,06%	12,74%	13,21%
Im akt. OP-Bereich seit 11-15 Jahre	70,79%	10,11%	19,10%
Im akt. OP- Bereich seit > 15 Jahre	73,12%	7,79%	19,10%
Größe OP-Bereich < 4 Säle	72,16%	11,34%	16,49%
Größe OP-Bereich 4-8 Säle	76,69%	8,60%	14,71%
Größe OP-Bereich > 8 Säle	75,51%	9,93%	14,55%



OP-Barometer 2013

17. Notfall-Operationen werden gut in unser OP-Programm integriert (n=1317)

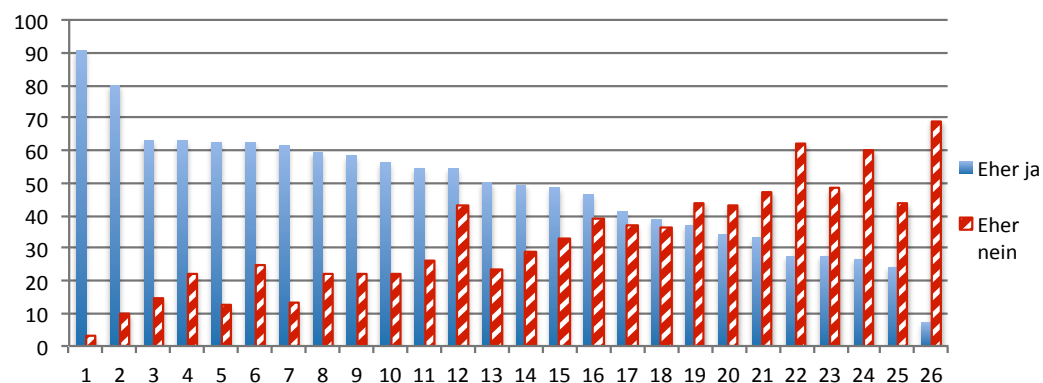
	Eher ja	Neutral	Eher nein
Alle	62,57%	13,67%	23,77%
Keine Referenzwerte vorhanden			
(davon)			
Berufsgruppe OP-Pflege	62,97%	14,42%	22,61%
Berufsgruppe AN-Pflege	58,42%	13,79%	27,79%
Berufsgruppe OTA	72,54%	9,86%	17,61%
Krankenhausträger kommunal	60,52%	14,26%	25,22%
Krankenhausträger gemeinnützig	69,73%	10,88%	19,39%
Krankenhausträger privat	60,00%	20,00%	20,00%
Fachweiterbildung mit	58,28%	14,88%	26,84%
Fachweiterbildung ohne	64,92%	12,66%	22,42%
Fachweiterbildung aktuell	82,35%	3,92%	13,73%
Im akt. OP-Bereich seit < 6 Jahre	72,31%	12,19%	15,50%
Im akt. OP-Bereich seit 6-10 Jahre	65,57%	9,91%	24,53%
Im akt. OP-Bereich seit 11-15 Jahre	52,51%	15,64%	31,84%
Im akt. OP- Bereich seit > 15 Jahre	53,52%	15,58%	30,90%
Größe OP-Bereich < 4 Säle	65,98%	15,46%	18,56%
Größe OP-Bereich 4-8 Säle	63,10%	14,33%	22,57%
Größe OP-Bereich > 8 Säle	61,13%	12,50%	26,37%



OP-Barometer 2013

18. Meine Interessen sind in der OP-Organisation gut vertreten (n=1292)

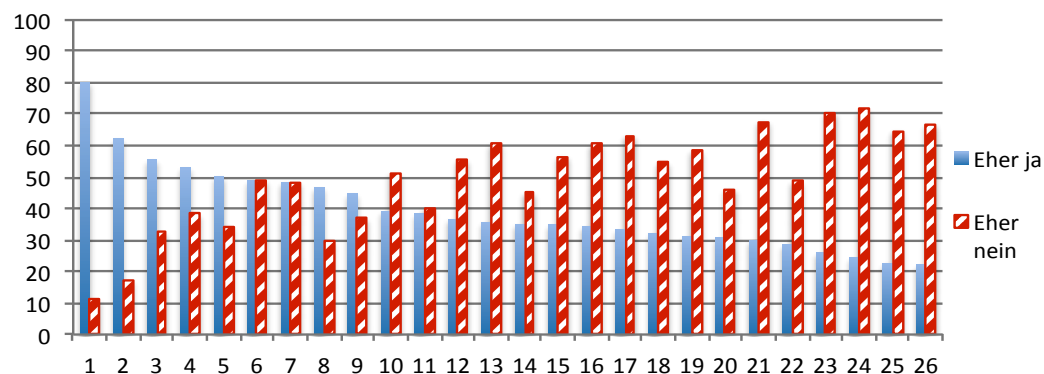
	Eher ja	Neutral	Eher nein
Alle	46,83%	18,96%	34,21%
Referenzwerte 2011	49,24%	18,93%	31,83%
(davon)			
Berufsgruppe OP-Pflege	50,08%	18,80%	31,12%
Berufsgruppe AN-Pflege	36,49%	20,62%	42,89%
Berufsgruppe OTA	64,23%	14,60%	21,17%
Krankenhausträger kommunal	45,11%	18,23%	36,66%
Krankenhausträger gemeinnützig	52,56%	20,82%	26,62%
Krankenhausträger privat	33,33%	33,33%	33,33%
Fachweiterbildung mit	42,24%	18,43%	39,32%
Fachweiterbildung ohne	50,84%	20,08%	29,08%
Fachweiterbildung aktuell	50,00%	14,00%	36,00%
Im akt. OP-Bereich seit < 6 Jahre	52,14%	19,23%	28,63%
Im akt. OP-Bereich seit 6-10 Jahre	46,38%	18,36%	35,27%
Im akt. OP-Bereich seit 11-15 Jahre	35,56%	17,78%	46,67%
Im akt. OP- Bereich seit > 15 Jahre	44,50%	18,93%	36,57%
Größe OP-Bereich < 4 Säle	48,96%	26,04%	25,00%
Größe OP-Bereich 4-8 Säle	51,00%	16,83%	32,17%
Größe OP-Bereich > 8 Säle	41,55%	20,25%	38,20%



OP-Barometer 2013

19. Aus meiner Sicht gibt es bei uns Probleme mit der Steri-Qualität (n=1286)

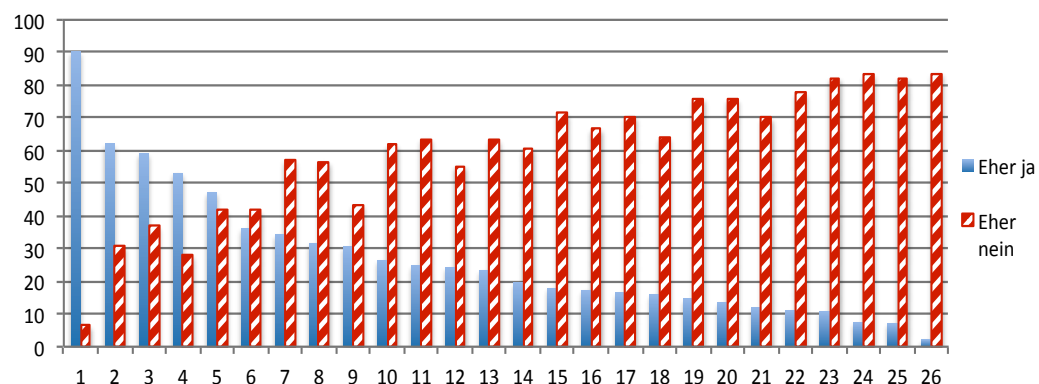
	Eher ja	Neutral	Eher nein
Alle	39,35%	11,82%	48,83%
Referenzwerte 2011	44,26%	10,53%	45,21%
(davon)			
Berufsgruppe OP-Pflege	43,75%	12,04%	44,21%
Berufsgruppe AN-Pflege	31,83%	12,47%	55,70%
Berufsgruppe OTA	43,36%	9,79%	46,85%
Krankenhausträger kommunal	40,96%	11,44%	47,60%
Krankenhausträger gemeinnützig	34,84%	13,59%	51,57%
Krankenhausträger privat	60,00%	0,00%	40,00%
Fachweiterbildung mit	38,40%	12,38%	49,22%
Fachweiterbildung ohne	42,04%	11,67%	46,30%
Fachweiterbildung aktuell	22,00%	8,00%	70,00%
Im akt. OP-Bereich seit < 6 Jahre	33,55%	10,19%	56,26%
Im akt. OP-Bereich seit 6-10 Jahre	41,06%	13,04%	45,89%
Im akt. OP-Bereich seit 11-15 Jahre	37,85%	11,86%	50,28%
Im akt. OP- Bereich seit > 15 Jahre	46,27%	13,62%	40,10%
Größe OP-Bereich < 4 Säle	38,14%	15,46%	46,39%
Größe OP-Bereich 4-8 Säle	39,50%	12,27%	48,24%
Größe OP-Bereich > 8 Säle	39,51%	10,76%	49,74%



OP-Barometer 2013

20. Wir haben ausreichend Platz zur Lagerung von Geräten im OP (n=1318)

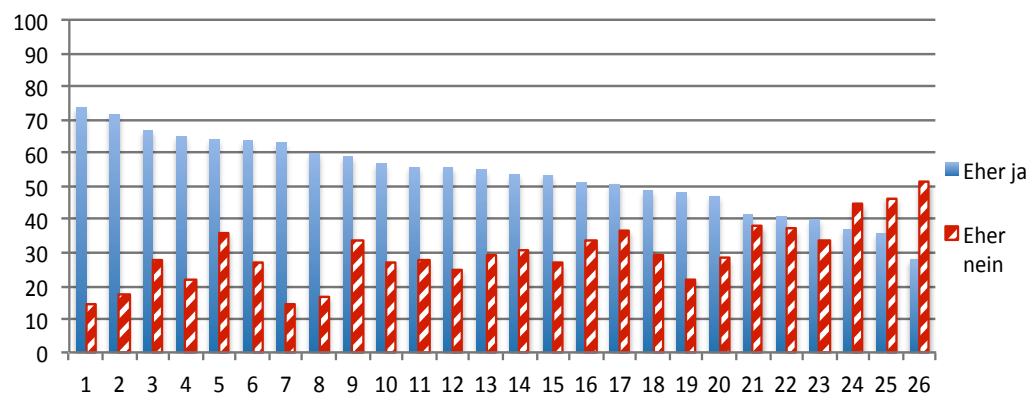
	Eher ja	Neutral	Eher nein
Alle	<u>25,57%</u>	<u>12,97%</u>	<u>61,46%</u>
Keine Referenzwerte vorhanden			
(davon)			
<i>Berufsgruppe OP-Pflege</i>	24,70%	12,05%	63,25%
<i>Berufsgruppe AN-Pflege</i>	23,37%	14,23%	62,40%
<i>Berufsgruppe OTA</i>	36,43%	12,14%	51,43%
<i>Krankenhausträger kommunal</i>	23,45%	12,87%	63,67%
<i>Krankenhausträger gemeinnützig</i>	33,11%	13,85%	53,04%
<i>Krankenhausträger privat</i>	20,00%	0,00%	80,00%
<i>Fachweiterbildung mit</i>	22,10%	11,13%	66,77%
<i>Fachweiterbildung ohne</i>	29,17%	14,67%	56,16%
<i>Fachweiterbildung aktuell</i>	31,37%	17,65%	50,98%
<i>Im akt. OP-Bereich seit < 6 Jahre</i>	29,44%	16,08%	54,49%
<i>Im akt. OP-Bereich seit 6-10 Jahre</i>	29,58%	14,08%	56,34%
<i>Im akt. OP-Bereich seit 11-15 Jahre</i>	19,89%	9,39%	70,72%
<i>Im akt. OP- Bereich seit > 15 Jahre</i>	21,50%	9,50%	69,00%
<i>Größe OP-Bereich < 4 Säle</i>	39,39%	13,13%	47,47%
<i>Größe OP-Bereich 4-8 Säle</i>	25,86%	13,91%	60,23%
<i>Größe OP-Bereich > 8 Säle</i>	23,28%	11,55%	65,17%



OP-Barometer 2013

21. Ich bin generell bereit, ärztliche Tätigkeiten zu übernehmen (n=1313)

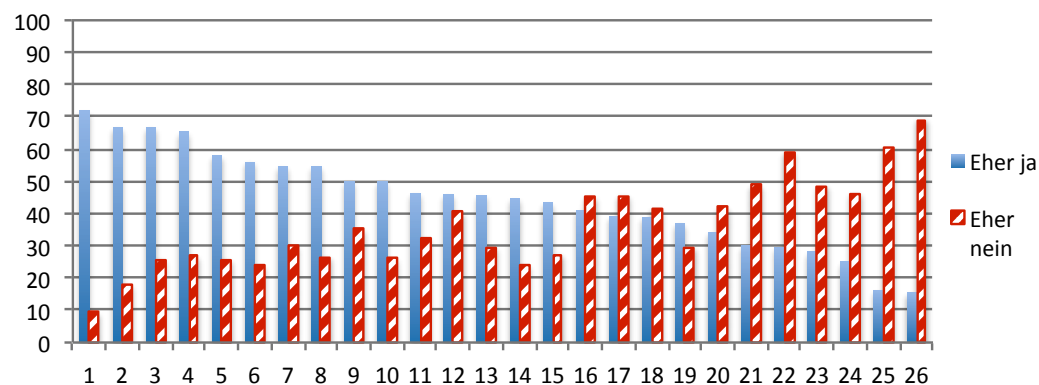
	Eher ja	Neutral	Eher nein
Alle	53,24%	16,83%	29,93%
Referenzwerte 2011	53,28%	15,31%	31,43%
(davon)			
Berufsgruppe OP-Pflege	43,84%	17,50%	38,66%
Berufsgruppe AN-Pflege	66,73%	13,79%	19,47%
Berufsgruppe OTA	49,30%	23,94%	26,76%
Krankenhausträger kommunal	53,01%	17,33%	29,66%
Krankenhausträger gemeinnützig	53,90%	15,59%	30,51%
Krankenhausträger privat	80,00%	0,00%	20,00%
Fachweiterbildung mit	57,38%	16,13%	26,48%
Fachweiterbildung ohne	49,45%	16,61%	33,94%
Fachweiterbildung aktuell	42,00%	22,00%	36,00%
Im akt. OP-Bereich seit < 6 Jahre	52,09%	20,92%	26,99%
Im akt. OP-Bereich seit 6-10 Jahre	55,81%	14,42%	29,77%
Im akt. OP-Bereich seit 11-15 Jahre	53,33%	16,11%	30,56%
Im akt. OP- Bereich seit > 15 Jahre	53,79%	12,88%	33,33%
Größe OP-Bereich < 4 Säle	48,98%	16,33%	34,69%
Größe OP-Bereich 4-8 Säle	49,26%	16,97%	33,77%
Größe OP-Bereich > 8 Säle	57,93%	16,38%	25,69%



OP-Barometer 2013

22. Ich habe ausreichend Zeit zur Patientenbetreuung (n=1304)

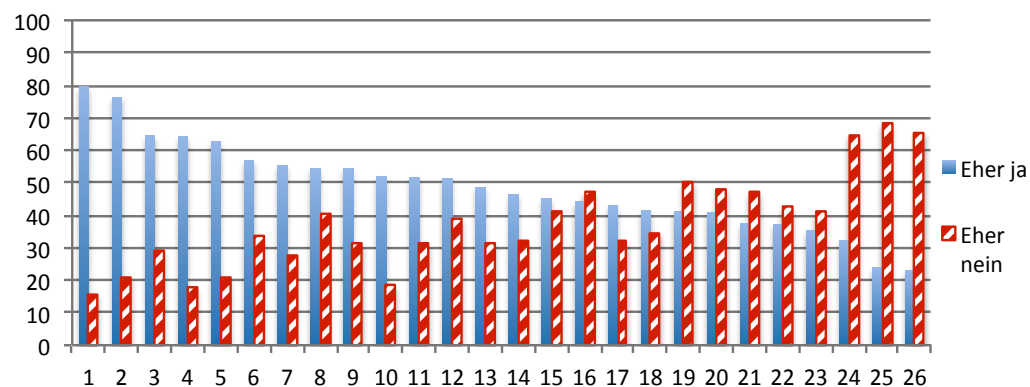
	Eher ja	Neutral	Eher nein
Alle	44,71%	20,17%	35,12%
Referenzwerte 2011	42,09%	21,70%	36,21%
(davon)			
Berufsgruppe OP-Pflege	40,49%	20,25%	39,26%
Berufsgruppe AN-Pflege	51,21%	20,16%	28,63%
Berufsgruppe OTA	40,43%	21,28%	38,30%
Krankenhausträger kommunal	43,45%	19,76%	36,79%
Krankenhausträger gemeinnützig	48,46%	22,53%	29,01%
Krankenhausträger privat	75,00%	0,00%	25,00%
Fachweiterbildung mit	44,75%	20,22%	35,03%
Fachweiterbildung ohne	44,61%	18,65%	36,75%
Fachweiterbildung aktuell	43,14%	27,45%	29,41%
Im akt. OP-Bereich seit < 6 Jahre	48,33%	19,17%	32,50%
Im akt. OP-Bereich seit 6-10 Jahre	44,81%	16,04%	39,15%
Im akt. OP-Bereich seit 11-15 Jahre	45,30%	19,34%	35,36%
Im akt. OP- Bereich seit > 15 Jahre	39,90%	24,61%	35,49%
Größe OP-Bereich < 4 Säle	46,88%	20,83%	32,29%
Größe OP-Bereich 4-8 Säle	46,27%	19,90%	33,83%
Größe OP-Bereich > 8 Säle	42,56%	19,90%	37,54%



OP-Barometer 2013

23. Die Patientengefährdung im OP hat seit 2011 zugenommen (n=1271)

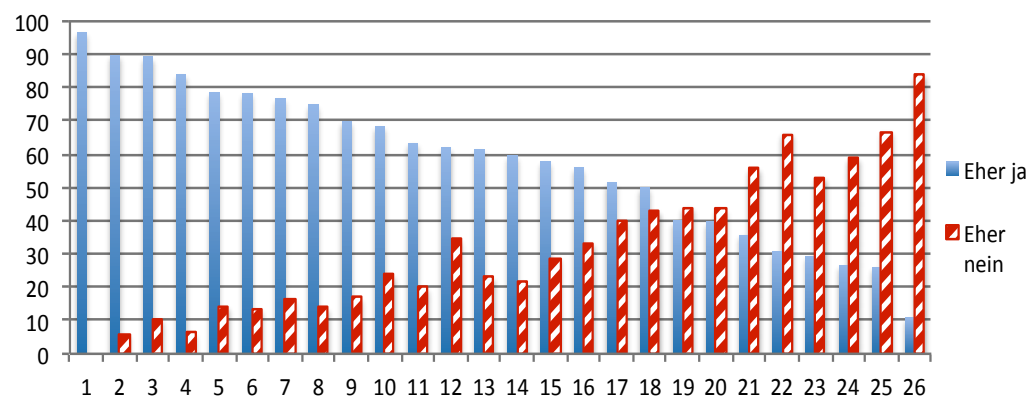
	Eher ja	Neutral	Eher nein
Alle	49,10%	13,77%	37,14%
Referenzwerte 2011	45,45%	13,93%	40,63%
(davon)			
Berufsgruppe OP-Pflege	48,36%	13,73%	37,91%
Berufsgruppe AN-Pflege	53,14%	12,97%	33,89%
Berufsgruppe OTA	40,15%	16,67%	43,18%
Krankenhausträger kommunal	51,60%	13,39%	35,02%
Krankenhausträger gemeinnützig	41,28%	13,52%	45,20%
Krankenhausträger privat	40,00%	20,00%	40,00%
Fachweiterbildung mit	53,65%	11,51%	34,84%
Fachweiterbildung ohne	44,53%	16,89%	38,58%
Fachweiterbildung aktuell	32,00%	18,00%	50,00%
Im akt. OP-Bereich seit < 6 Jahre	39,37%	15,66%	44,97%
Im akt. OP-Bereich seit 6-10 Jahre	54,50%	13,27%	32,23%
Im akt. OP-Bereich seit 11-15 Jahre	59,66%	12,50%	27,84%
Im akt. OP- Bereich seit > 15 Jahre	52,67%	12,98%	34,35%
Größe OP-Bereich < 4 Säle	39,18%	15,46%	45,36%
Größe OP-Bereich 4-8 Säle	46,42%	13,82%	39,76%
Größe OP-Bereich > 8 Säle	53,75%	13,75%	32,50%



OP-Barometer 2013

24. Wir führen Team Time Out überall und regelmäßig durch (n=1291)

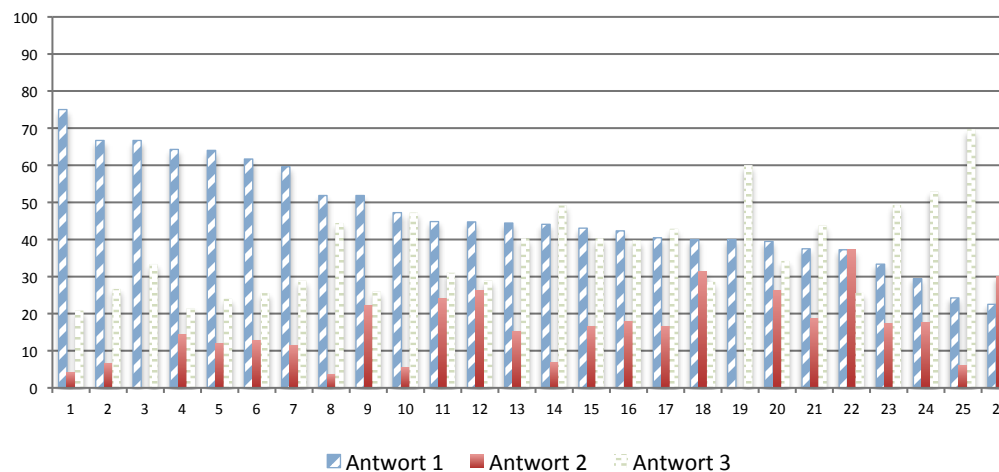
	Eher ja	Neutral	Eher nein
Alle	59,49%	9,68%	30,83%
Keine Referenzwerte vorhanden			
(davon)			
Berufsgruppe OP-Pflege	58,39%	8,39%	33,23%
Berufsgruppe AN-Pflege	61,93%	10,29%	27,78%
Berufsgruppe OTA	56,34%	13,38%	30,28%
Krankenhausträger kommunal	58,84%	10,21%	30,95%
Krankenhausträger gemeinnützig	61,09%	8,19%	30,72%
Krankenhausträger privat	100,00%	0,00%	0,00%
Fachweiterbildung mit	61,84%	8,41%	29,75%
Fachweiterbildung ohne	57,04%	11,30%	31,67%
Fachweiterbildung aktuell	48,00%	12,00%	40,00%
Im akt. OP-Bereich seit < 6 Jahre	56,60%	10,00%	33,40%
Im akt. OP-Bereich seit 6-10 Jahre	53,33%	11,43%	35,24%
Im akt. OP-Bereich seit 11-15 Jahre	59,55%	6,18%	34,27%
Im akt. OP- Bereich seit > 15 Jahre	64,69%	10,57%	24,74%
Größe OP-Bereich < 4 Säle	45,36%	12,37%	42,27%
Größe OP-Bereich 4-8 Säle	59,70%	8,86%	31,44%
Größe OP-Bereich > 8 Säle	61,20%	10,41%	28,40%



OP-Barometer 2013

25. Wenn ich heute entscheiden könnte, würde ich den Beruf wieder auswählen (1= ja, im gleichen Krankenhaus 2=ja, in einem anderen Krankenhaus 3= nein) (n=1270)

	Antwort 1	Antwort 2	Antwort 3
Alle	44,80%	16,46%	38,74%
Referenzwerte 2011	47,70%	15,50%	37,10%
(davon)			
Berufsgruppe OP-Pflege	45,37%	16,33%	38,30%
Berufsgruppe AN-Pflege	38,48%	15,43%	46,09%
Berufsgruppe OTA	62,59%	20,86%	16,55%
Krankenhausträger kommunal	42,56%	18,08%	39,36%
Krankenhausträger gemeinnützig	53,19%	9,93%	36,88%
Krankenhausträger privat	60,00%	0,00%	40,00%
Fachweiterbildung mit	38,74%	16,06%	45,20%
Fachweiterbildung ohne	50,85%	15,63%	33,52%
Fachweiterbildung aktuell	51,06%	21,28%	27,66%
Im akt. OP-Bereich seit < 6 Jahre	50,66%	20,61%	28,73%
Im akt. OP-Bereich seit 6-10 Jahre	43,54%	17,70%	38,76%
Im akt. OP-Bereich seit 11-15 Jahre	33,52%	17,05%	49,43%
Im akt. OP- Bereich seit > 15 Jahre	42,97%	10,94%	46,09%
Größe OP-Bereich < 4 Säle	39,36%	25,53%	35,11%
Größe OP-Bereich 4-8 Säle	45,61%	13,77%	40,62%
Größe OP-Bereich > 8 Säle	44,27%	17,81%	37,92%

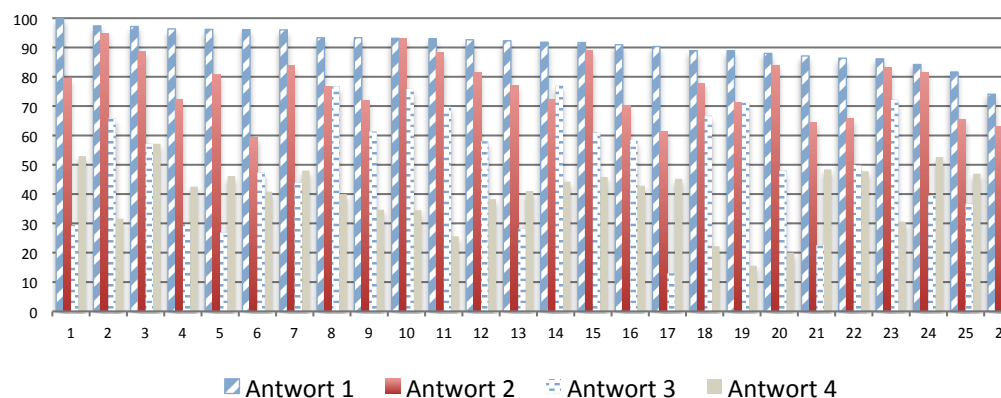


Die Ergebnisse sind nach Antwortmöglichkeit Nr.1 sortiert.

OP-Barometer 2013

26. Attraktiver wäre mein Beruf für mich durch (1= mehr Gehalt 2= höhere Anerkennung meiner Arbeit 3= eine bessere OP-Organisation 4= mehr Aufstiegsmöglichkeiten)* (n=1306)

	Antwort 1	Antwort 2	Antwort 3	Antwort 4
Alle	90,66%	75,88%	51,45%	40,58%
Referenzwerte 2011	87,04%	66,22%	52,94%	38,94%
(davon)				
<i>Berufsgruppe OP-Pflege</i>	90,81%	75,65%	53,45%	36,29%
<i>Berufsgruppe AN-Pflege</i>	90,87%	78,09%	51,32%	42,80%
<i>Berufsgruppe OTA</i>	90,65%	70,50%	45,32%	53,96%
<i>Krankenhausträger kommunal</i>	91,05%	75,35%	52,82%	41,15%
<i>Krankenhausträger gemeinnützig</i>	89,73%	76,71%	47,26%	39,04%
<i>Krankenhausträger privat</i>	80,00%	80,00%	40,00%	40,00%
<i>Fachweiterbildung mit</i>	89,91%	77,37%	54,28%	41,13%
<i>Fachweiterbildung ohne</i>	91,50%	72,27%	48,61%	39,19%
<i>Fachweiterbildung aktuell</i>	90,00%	90,00%	46,00%	50,00%
<i>Im akt. OP-Bereich seit < 6 Jahre</i>	91,82%	75,05%	46,54%	44,03%
<i>Im akt. OP-Bereich seit 6-10 Jahre</i>	95,75%	74,06%	52,83%	49,06%
<i>Im akt. OP-Bereich seit 11-15 Jahre</i>	88,33%	80,00%	58,89%	37,78%
<i>Im akt. OP- Bereich seit > 15 Jahre</i>	89,00%	76,47%	55,24%	35,04%
<i>Größe OP-Bereich < 4 Säle</i>	92,86%	71,43%	41,84%	42,86%
<i>Größe OP-Bereich 4-8 Säle</i>	90,10%	75,84%	52,18%	40,44%
<i>Größe OP-Bereich > 8 Säle</i>	90,75%	76,88%	52,91%	40,58%



Die Ergebnisse sind nach Antwortmöglichkeit Nr.1 sortiert.

(*mehrere Antworten möglich)